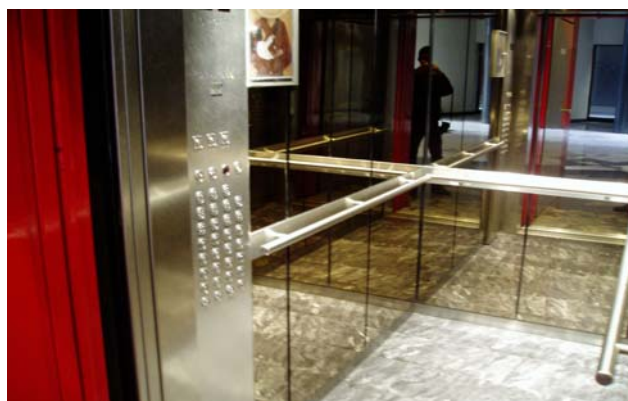




Communiqué de presse  
17 mars 2009



## ThyssenKrupp Ascenseurs modernise trois tours IGH à Paris Tour Espace 2000 – Tour de Mars – Tour Bergame Des ascenseurs flambant neufs ! Confortables et rapides.



Fin de lifting pour ces grandes dames, construites dans les années 70.

ThyssenKrupp Ascenseurs vient de démontrer son savoir faire technologique de pointe lors de la rénovation de ces trois IGH (Immeubles Grande hauteur).

Qu'a-t-on changé pour chacun de ces appareils ? Le treuil, la manœuvre, le moteur, la signalisation (plaques à boutons cabines et palières), les portes cabine.

Un petit plus : l'opérateur de porte installé fonctionne avec une porte cabine sans rail extérieur limitant ainsi le dépôt de saletés et les dysfonctionnements lors de l'ouverture / fermetures des portes.

### Trois affaires similaires, pour trois clients différents.

Le tout a commencé par la rénovation de la **Tour Espace 2000**, située dans le XV<sup>ème</sup> arrondissement, pour le compte de Foncia. Il s'agissait là d'un gratte-ciel résidentiel, construit en 1976, en Front-de-Seine.



Tour Espace 2000

L'affaire spectaculaire et rondement menée, a vu le remplacement complet d'une triplex 750 kg desservant 35 niveaux.

Les travaux se sont déroulés en un temps record, occasionnant une gêne aussi limitée que possible aux occupants.

Les nouveaux appareils se déplacent à 3 m/s.

Un succès en amenant un autre, ThyssenKrupp Ascenseurs s'est alors vu confier la rénovation des deux autres tours.

**Tour Bergame.** Immeuble résidentiel, construit sur l'ancien emplacement des usines Panhard entre la Porte d'Italie et la Porte d'Ivry dans le XIII<sup>ème</sup>, 89 mètres haut.

Ici ThyssenKrupp Ascenseurs a travaillé sur 4 appareils en duplex : une batterie haute de 750 kg se déplaçant à 2,50 m/s sur 14 niveaux soit 77 mètres de course et une batterie basse de 750 kg à 1,50 m/s sur 16 niveaux pour 42 mètres de course.





Tour Bergame

Tour de Mars

**Tour de Mars**, immeuble d'habitation, construit en 1974, d'une hauteur de 98 mètres.

Ici ce sont 6 ascenseurs 750 kg, dont deux batteries en duplex, qui ont été installés pour le compte du Cabinet Lamy, également d'une vitesse de 3 m/s.

Le groupe ThyssenKrupp possède de nombreuses références en France et sur le plan international dans le domaine de la modernisation et des nouvelles installations dans les immeubles de grande hauteur.

Cette spécialisation est la force d'équipes motivées et spécialisées pour ce type d'architecture et pour l'installation de matériels haut de gamme dont les spécificités techniques sont tout bonnement « hors norme ».

## A propos de ThyssenKrupp Ascenseurs

**ThyssenKrupp Ascenseurs** est l'un des principaux acteurs du monde de l'ascenseur sur le territoire français, spécialisé dans les ascenseurs pour tous types d'usage et de charge, les escaliers mécaniques, les trottoirs roulants et fermetures automatiques de bâtiments. Outre la maintenance et l'assistance quotidienne, ThyssenKrupp Ascenseurs réalise l'installation, la réparation et de plus en plus la modernisation des installations dans le cadre du plan national de mise en sécurité des ascenseurs existants. ThyssenKrupp Ascenseurs bénéficie d'un réseau commercial étendu et structuré comptant plus de 50 agences. Plus de 2 800 personnes sont aux services permanents des clients et des usagers, appuyés dans leur action par d'importants moyens de communication. L'expertise s'étend à des domaines d'activité aussi divers que les immeubles d'habitation, les hôpitaux, les hôtels, les gares, les stations de tramway, les aéroports, les immeubles de bureau, les centres commerciaux, etc ... ThyssenKrupp Ascenseurs est une filiale de ThyssenKrupp Elevator AG.

**ThyssenKrupp Elevator AG** est un des plus grands ascensoristes au monde et est représenté sur plus de 800 sites dans plus de 60 pays. Avec près de 43 000 salariés, la société a généré, un chiffre d'affaires près de 4,9 milliards d'euros sur l'exercice clôturé au 30 Septembre 2008.

ThyssenKrupp Elevator est l'un des cinq segments de **ThyssenKrupp AG**, entité fédératrice, dont les activités se déploient dans les domaines de l'acier et de l'inox, des biens immobiliers et des services. Le groupe, organisé en 5 segments (acier, inox, technologies, ascenseurs et services) emploie 199 000 salariés dans plus de 70 pays pour un CA de 53,4 milliards d'euros.

**Contacts presse**  
**ThyssenKrupp Ascenseurs**  
Alexandre Ruinart

Service Marketing et Communication  
Tél : 01 49 17 51 83

[a.ruinart@thyssenkrupp-ascenseurs.fr](mailto:a.ruinart@thyssenkrupp-ascenseurs.fr)

[www.thyssenkrupp-ascenseurs.fr](http://www.thyssenkrupp-ascenseurs.fr)

**Agence Profile PR**  
Nathalie Grigorieff-Godin

Tél : 01 56 26 72 00  
06 12 52 52 23

[ngrigorieff@profilepr.fr](mailto:ngrigorieff@profilepr.fr)